

<b>Titolo Lavoro</b>	<b>INTERVENTI DI MANUTENZIONE STRAORDINARIA SERVIZI IGIENICI E REALIZZAZIONE SOLLEVATORE PER DISABILI IN DUE SCUOLE DI ISTRANA</b>		
<b>Committente Lavoro</b>	Comune di Istrana (TV) - Via San Pio X°, 15 - 31036 Istrana (TV) -Tel. 0422/831810 ;Fax. 0422/831890		
<b>Prestazioni di competenza</b>	Progetto definitivo-esecutivo, Direzione Lavori e Contabilità Lavori		
<b>Responsabile Prestazioni</b>	per. ind. Lionello Colusso; arch. Giovanni Mangione		
<b>Importo Lavori</b>	€ 102.000,00 Ic + € 33.000,00 IIIa = € 135.000	<b>Importo Prestazione</b>	€ 17.011,74 Ic + € 5.277,13 IIIa = € 22.288,87
<b>Data prestazione</b>	2006-2007	<b>Stato Lavoro</b>	Prestazione conclusa Opera realizzata

Il presente progetto si riferisce ai lavori di manutenzione straordinaria da eseguire sui servizi igienici della Scuola Media "G. Toniolo" sita in via S. Pio X ad Istrana e ai lavori per la realizzazione di un sollevatore nella attigua Scuola Elementare "R. Pezzani" di Istrana.

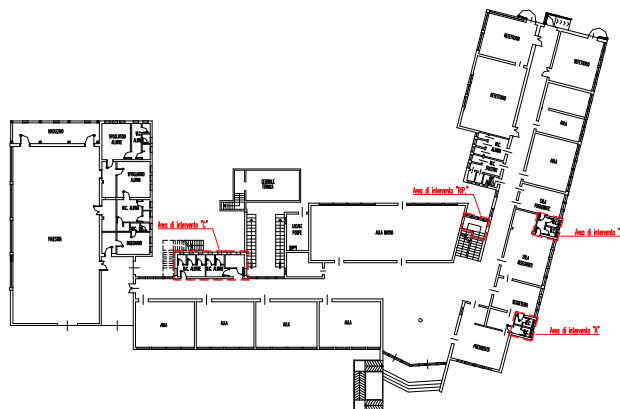
Nella Scuola Media "G. Toniolo" di Istrana gli interventi consistono nel sostanziale rifacimento della parte impiantistica, con sostituzione degli apparecchi sanitari, nei vari servizi sottoposti a manutenzione.

E' stato incrementato il numero di WC a disposizione degli alunni nel "blocco servizi" del piano primo, allestendo anche un servizio per disabili.

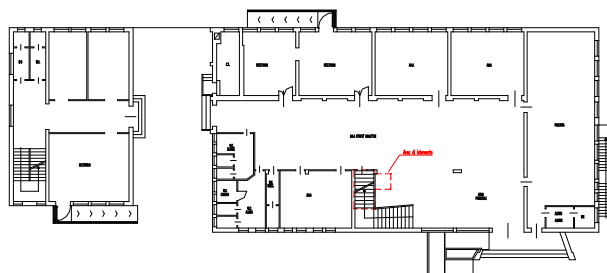
Per recuperare, almeno in parte, nuovi spazi da destinare a magazzino si è provveduto a rendere accessibile l'esistente vano sottoscala così da consentirne la sua fruibilità come ripostiglio, seppure con i limiti di altezza presenti determinati dal pianerottolo del giro scala.

Nella Scuola Elementare "R. Pezzani", anch'essa sita in via S. Pio X a Istrana, il progetto ha consentito l'installazione di un elevatore (ascensore) per disabili, di tipo autoportante strutturato su castelletto panoramico, ubicato all'interno del salone principale, in aderenza alla rampa di scale esistenti.

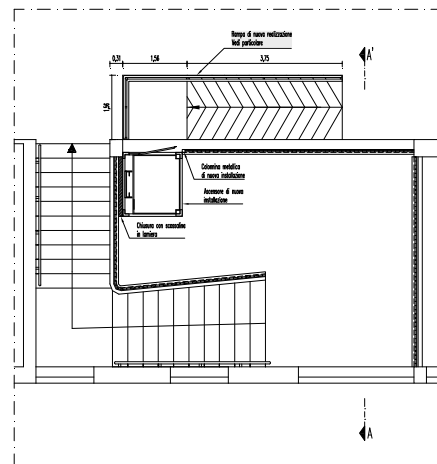
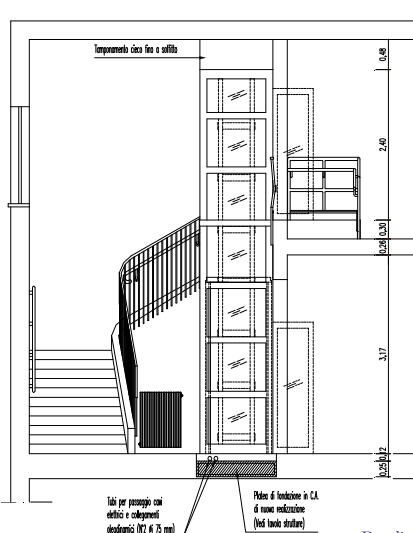
Il collaudo delle opere è avvenuto nel 2007



*Planimetria degli interventi  
- Scuola Media "G. Toniolo" -*



*Planimetria degli interventi  
- Scuola Elementare "R. Pezzani" -*



*Realizzazione ascensore nella scuola Elementare "R. Pezzani"*